

МНОГОМЕРНОСТЬ КУЛЬТУРЫ



**ПУТЕВОДИТЕЛЬ
ПО КУЛЬТУРНОМУ ПРОСТРАНСТВУ
САНКТ-ПЕТЕРБУРГА**

Дорогие друзья!

Вот уже два года инклюзивный проект «Многомерность культуры» предоставляет возможность каждому вне зависимости от его физического здоровья стать полноправным участником культурной жизни Санкт-Петербурга.

Проект, инициированный Институтом культурных программ, активно поддерживается Комитетом по культуре Санкт-Петербурга, Комитетом по социальной политике Санкт-Петербурга, Комитетом по молодежной политике и взаимодействию с общественными организациями Санкт-Петербурга.

За время существования проекта его участники посетили более 300 мероприятий в ведущих музеях, театрах и концертных площадках города, познакомились с творческими профессиями, приняли участие в различных мастер-классах и культурно-просветительских акциях.

Идея создания путеводителя появилась одновременно с началом реализации проекта «Многомерность культуры». Мы тщательно отбирали фактографический материал, проводили интервью с участниками, общественными организациями и партнерами проекта и сделали первый путеводитель по двум районам города, где сосредоточено большинство посещаемых в рамках проекта площадок.

На страницах настоящего издания его герои знакомят читателей с организациями культуры Центрального и Адмиралтейского районов Санкт-Петербурга, делятся своими впечатлениями и дают рекомендации по их посещению.

Многомерность культуры – это пространство возможностей. Искренне надеемся, что наш путеводитель поможет вам самостоятельно или в компании друзей комфортно посещать учреждения культуры.

Директор СПб ГБУДПО
«Институт культурных программ»
Ольга Гаазе

ГОСУДАРСТВЕННЫЙ РУССКИЙ МУЗЕЙ
КОРПУС БЕНУА

ГОСУДАРСТВЕННАЯ АКАДЕМИЧЕСКАЯ
КАПЕЛЛА САНКТ-ПЕТЕРБУРГА

ГОСУДАРСТВЕННЫЙ РУССКИЙ МУЗЕЙ

ТЕАТР ЭСТРАДЫ
ИМЕНИ АРКАДИЯ РАЙКИНА

РОССИЙСКИЙ ЭТНОГРАФИЧЕСКИЙ МУЗЕЙ

ИСААКИЕВСКИЙ СОБОР

МУЗЕЙ ТЕАТРАЛЬНОГО И МУЗЫКАЛЬНОГО ИСКУССТВА

ЦЕНТРАЛЬНЫЙ
ВЫСТАВОЧНЫЙ ЗАЛ «МАНЕЖ»

ДРАМАТИЧЕСКИЙ ТЕАТР «НА ЛИТЕЙНОМ»

ГОСУДАРСТВЕННЫЙ МУЗЕЙ
ИСТОРИИ РЕЛИГИИ

МУЗЕЙ ФАБЕРЖЕ

НОВАЯ СЦЕНА
АЛЕКСАНДРИНСКОГО ТЕАТРА

ЦЕНТРАЛЬНАЯ ГОРОДСКАЯ ПУБЛИЧНАЯ
БИБЛИОТЕКА ИМЕНИ В.В. МАЯКОВСКОГО

МАРИНСКИЙ ТЕАТР – 2

САНКТ-ПЕТЕРБУРГСКИЙ АКАДЕМИЧЕСКИЙ
ТЕАТР ИМЕНИ ЛЕНСОВЕТА

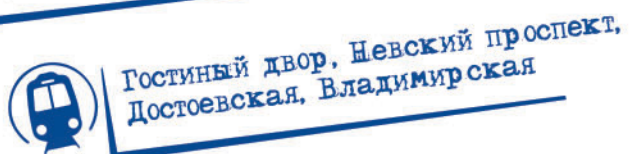
ZARENKOV GALLERY

НОВАЯ СЦЕНА АЛЕКСАНДРИНСКОГО ТЕАТРА

НАБЕРЕЖНАЯ РЕКИ ФОНТАНКИ, 49А

Александринский театр – старейший национальный театр России. Он учреждён Сенатским Указом, подписанным дочерью Петра Великого императрицей Елизаветой 30 августа 1756 года.

Участники проекта «Многомерность культуры» посещают мероприятия Новой сцены Александринского театра. Современный уникальный архитектурный комплекс Новой сцены полностью доступен для всех категорий посетителей, а ряд спектаклей сопровождается тифлокомментированием.



+7 (812) 401 53 49



— У МЕНЯ К ТЕБЕ ЕСТЬ ПРЕДЛОЖЕНИЕ — ПОЙДЕМ НА НОВУЮ СЦЕНУ АЛЕКСАНДРИНСКОГО ТЕАТРА? Я УЗНАЛ, ЧТО ТАМ БЫВАЮТ ПОКАЗЫ СПЕКТАКЛЕЙ С ТИФЛОКОММЕНТИРОВАНИЕМ И ТЕПЕРЬ МНЕ НЕ ТЕРПИТСЯ ТУДА ПОПАСТЬ.



— КОНЕЧНО, ПОЙДЕМ! НО ПОТОМ ОБЯЗАТЕЛЬНО ЗАГЛЯНЕМ НА КОНЦЕРТ! В АЛЕКСАНДРИНСКОМ ТЕАТРЕ ОНИ ТАКИЕ ЗАЖИГАТЕЛЬНЫЕ, ЧТО МОЖНО ТАНЦЕВАТЬ. И ДАЖЕ НА КОЛЯСКЕ — "НА КОЛЕСАХ" ТАМ СЕБЯ ЧУВСТВУЕШЬ ОЧЕНЬ КОМФОРТНО!



— ТУТ Я С ТОБОЙ СОГЛАШУСЬ. СРЕДА ТАМ БЕЗБАРЬЕРНАЯ, ЛИФТЫ ВЫСОКОСКОРОСТНЫЕ И ЕСТЬ СПЕЦИАЛЬНЫЕ МЕСТА ДЛЯ КОЛЯСОК В ЗАЛЕ, В ОБЩЕМ ОЧЕНЬ УДОБНО...

МАРИИНСКИЙ ТЕАТР – 2

УЛ. ДЕКАБРИСТОВ, 34

Новая сцена Мариинского театра (Мариинский-2) – одна из самых оснащенных театрально-концертных площадок мира. Наряду с историческим зданием театра и Концертным залом Мариинский-2 является частью уникального творческого и просветительского театрально-концертного комплекса.

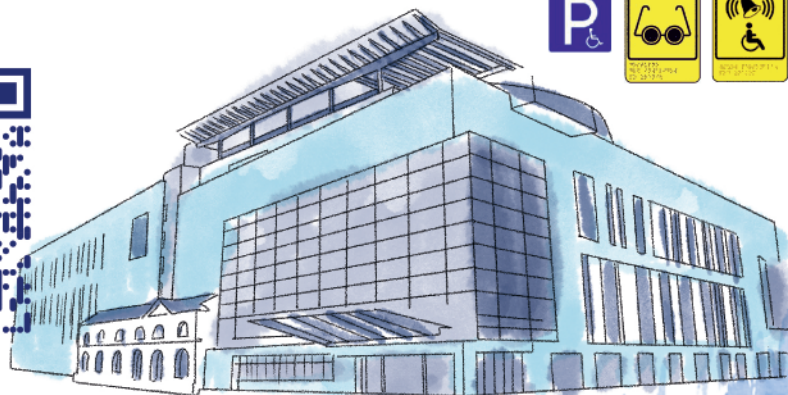
Мариинский-2 занял первое место в Санкт-Петербурге в рейтинге архитектурной доступности театров для людей с ограниченными возможностями здоровья. Площадка не только оснащена удобным входом, пандусами и лифтами, но и располагает специальными местами для колясок в зале, в зрительном зале.



Садовая, Спасская,
Сенная площадь



Маршруты:
3, 22, 27, 72, 138



+7 (812) 326 41 52

— ЭЙ, МЫ ЖЕ ПРОПУСТИЛИ
МАРИИНСКИЙ!

— ВСЁ ПРАВИЛЬНО — НАМ
НУЖНО В МАРИИНСКИЙ-2.

— ТОГДА ПОЧЕМУ МЫ ТАК СПЕШИМ? ТАМ ЖЕ
ИДЕАЛЬНАЯ ДОСТУПНОСТЬ В СМЫСЛЕ, ВХОД
БЕЗ ПОРОГОВ, БОЛЬШИЕ УДОБНЫЕ ЛИФТЫ,
КОМФОРТНЫЕ МЕСТА ДЛЯ КОЛЯСОК В ЗАЛЕ...
МОЖНО НЕ ТОРОПИТЬСЯ..

— МЫ СПЕШИМ, ПОТОМУ ЧТО ОПАЗДЫВАЕМ
НА ЭКСКУРСИЮ. НАМ РАССКАЖУТ
О СПЕКТАКЛЕ, КОТОРЫЙ БУДЕМ
СМОТРЕТЬ, ПРОВЕДУТ ПО ЗАКУЛИСЬЮ,
ПОКАЖУТ КОСТУМЫ И БУТАФОРНО!

- ЗДОРОВО! А ТО БЕЗ
ПОДГОТОВКИ МНЕ СЛОЖНО
ПОНЯТЬ ОПЕРУ И БАЛЕТ.

- А ЕЩЕ В ПРОГРАММЕ
ЧАЕПИТИЕ С ЭКЛЕРАМИ.

- ПОЙДЕМ СКОРЕЕ!



ГОСУДАРСТВЕННЫЙ МУЗЕЙ ИСТОРИИ РЕЛИГИИ

ПОЧТАМТСКАЯ УЛ., 14

Государственный музей истории религии – единственный в России и один из немногих музеев в мире, экспозиция которого представляет историю возникновения и развития религии. Собрание музея насчитывает около 200 000 экспонатов.

Центр музейной инклюзии, работающий на базе музея, предлагает различные долгосрочные и краткосрочные программы и экскурсионные маршруты, доступные для каждого. Посетители могут познакомиться с тактильными копиями и рельефно-графическими изображениями экспонатов, посетить экскурсии с сурдопереводом и аудио-экскурсии с тифлокомментарием.



Маршруты:
5, 22



Маршруты:
3, 6, 22, 27



Адмиралтейская,
Садовая, Спаская



+7 (812) 315 50 36

— СЛУШАЙ, А ТЫ ЗНАЛ, ЧТО В МУЗЕЕ РЕЛИГИИ РАБОТАЕТ "ЦЕНТР МУЗЕЙНОЙ ИНКЛЮЗИИ", ЗАДАЧА КОТОРОГО СДЕЛАТЬ МУЗЕЙ ДОСТУПНЫМ ДЛЯ КАЖДОГО?

— КАК ИНТЕРЕСНО!
А ЧТО КОНКРЕТНО ОНИ ДЕЛАЮТ?

— ПОМИМО ТОГО, ЧТО ДЛЯ ПОСЕТИТЕЛЕЙ НА КОЛЯСКАХ ЕСТЬ СПЕЦИАЛЬНО ОБОРУДОВАННЫЙ ВХОД, В МУЗЕЕ УСТРАИВАЮТ ЭКСКУРСИИ С СУРДОПЕРЕВОДОМ, А ЕЩЁ РАБОТАЕТ ТИФЛОМАРШРУТ ПО ПОСТОЯННОЙ ЭКСПОЗИЦИИ И ВИДЕОГИД ДЛЯ СЛАБΟΣЛЫШАЩИХ И ГЛУХИХ! ПОДОЖДИ... НИЧЕГО СЕБЕ!

— ЧТО ТАКОЕ?

— ТУТ ДАЖЕ ЕСТЬ СПЕЦИАЛЬНЫЕ ПРОГРАММЫ ДЛЯ СЛЕПО-ГЛУХИХ ЛЮДЕЙ. ЧТОБЫ СПЛАНИРОВАТЬ ВИЗИТ НУЖНО ВСЕГО ЛИШЬ СВЯЗАТЬСЯ С АДМИНИСТРАЦИЕЙ!

— А ПО КАКОМУ НОМЕРУ?

— ИХ ТУТ ДАЖЕ ДВА —
(812) 315-50-36;
(812) 314-58-38.



ГОСУДАРСТВЕННЫЙ МУЗЕЙ-ПАМЯТНИК ИСААКИЕВСКИЙ СОБОР

ИСААКИЕВСКАЯ ПЛ., 4

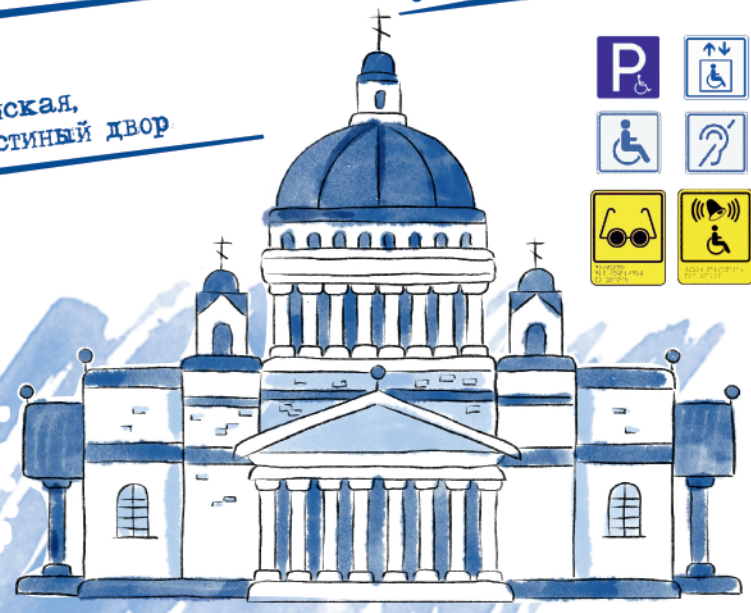
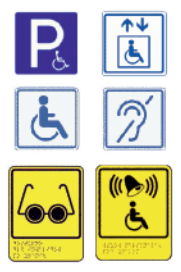
Исаакиевский собор – одно из крупнейших купольных сооружений Европы. Наряду с Медным всадником, Петропавловской крепостью и шпилем Адмиралтейства он является неотъемлемой частью архитектурного облика Санкт-Петербурга.

В Исаакиевском соборе разработаны экскурсионные маршруты для слепых и слабовидящих посетителей «От ощущений к чувствам» и «Город с высоты птичьего полёта» с обзорной площадки на высоте 37 м для инвалидов-колясочников. Музей оснащен комплектом тифлографических альбомов, аудиогидом с тифлокомментированием и зонами интерьера для тактильного осмотра.

 Маршруты:
5, 22

 Маршруты:
3, 22, 27, 100

 Адмиралтейская,
Садовая, Гостиный двор



+7 (921) 367 72 55



— ТЫ ЧЕГО ТАКОЙ РАДОСТНЫЙ?

— ТАК ВЕДЬ ПОСЛЕДНЯЯ СРЕДА МЕСЯЦА! А ЗНАЧИТ СЕГОДНЯ Я ИДУ НА ЭКСКУРСИЮ ПО ИСААКИЕВСКОМУ СОБОРУ ВМЕСТЕ С ПРОЕКТОМ "МНОГОМЕРНОСТЬ КУЛЬТУРЫ"!

— ОГО! А МНЕ С ВАМИ МОЖНО?

— КОНЕЧНО, ВЕДЬ СЛАБОВИДЯЩИЕ И НЕЗРЯЧИЕ МОГУТ ПРИКОСНУТЬСЯ К ТАКТИЛЬНЫМ КОПИЯМ, ЧТОБЫ ОПРЕДЕЛИТЬ СЛОЖНОСТЬ И МАСШТАБНОСТЬ КОНСТРУКЦИИ СОБОРА. А ПОТОМ Я РЕКОМЕНДУЮ ТЕБЕ ПОСЕТИТЬ СОБОР ЕЩЁ И САМОСТОЯТЕЛЬНО!

— ПОЧЕМУ?

— ПОТОМУ ЧТО ДЛЯ ОДИНОЧНЫХ ПОСЕТИТЕЛЕЙ-ИНВАЛИДОВ ПО ЗРЕНИЮ ЕСТЬ ИНДИВИДУАЛЬНЫЕ МАРШРУТЫ: "ОТ ОЩУЩЕНИЙ К ЧУВСТВАМ" В ИСААКИЕВСКОМ СОБОРЕ И "УВИДЕТЬ НЕВИДИМОЕ" В МУЗЕЕ-ПАМЯТНИКЕ "СПАС НА КРОВИ"!

— ПОЖАЛУЙ, ВОСПОЛЬЗУЮСЬ ТВОИМ СОВЕТОМ!

ЦЕНТРАЛЬНЫЙ ВЫСТАВОЧНЫЙ ЗАЛ «МАНЕЖ»

ИСААКИЕВСКАЯ ПЛОЩАДЬ, 1

Центральный выставочный зал «Манеж» – крупнейшее экспозиционное пространство в центре Петербурга. Здесь регулярно проводятся художественные выставки, лекции, мастер-классы, семинары, кинопоказы и концерты.

Пространство Манежа оснащено необходимой инфраструктурой для различных категорий посетителей, а также информационными табличками на шрифте Брайля. Для незрячих и слабовидящих посетителей к каждой выставке готовятся дополнительные материалы и аудиогид с тифлокомментариями.



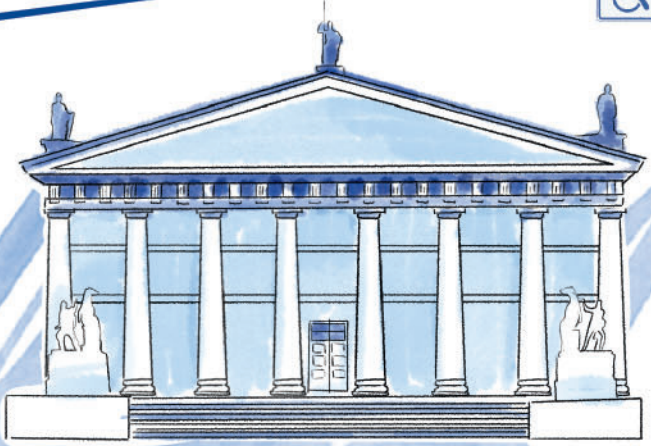
Маршруты:
5, 22



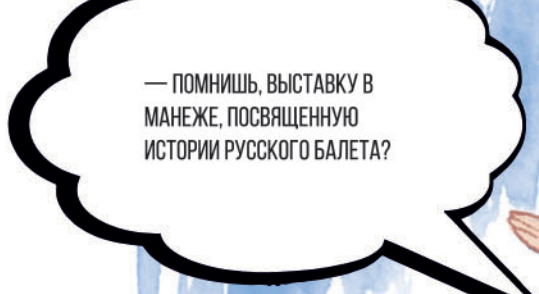
Маршруты:
3, 22, 27, 100



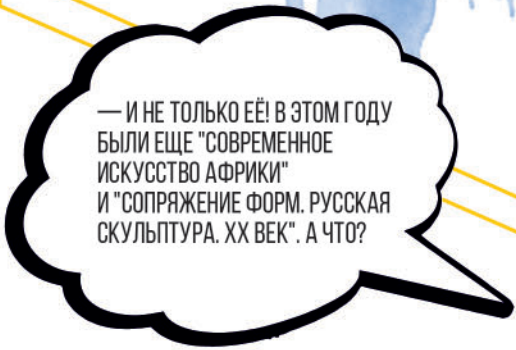
Адмиралтейская,
Садовая, Гостиный двор



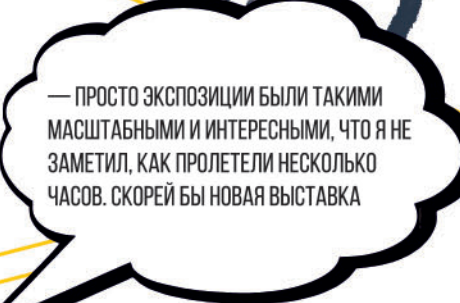
+7 (812) 611 11 00



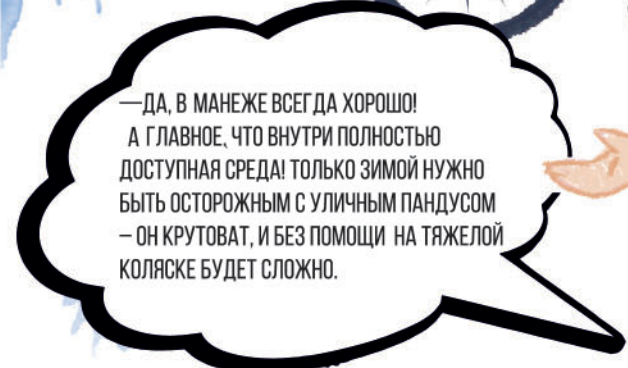
— ПОМНИШЬ, ВЫСТАВКУ В МАНЕЖЕ, ПОСВЯЩЕННУЮ ИСТОРИИ РУССКОГО БАЛЕТА?



— И НЕ ТОЛЬКО ЕЁ! В ЭТОМ ГОДУ БЫЛИ ЕЩЕ "СОВРЕМЕННОЕ ИСКУССТВО АФРИКИ" И "СОПРЯЖЕНИЕ ФОРМ. РУССКАЯ СКУЛЬПТУРА. XX ВЕК". А ЧТО?



— ПРОСТО ЭКСПОЗИЦИИ БЫЛИ ТАКИМИ МАСШТАБНЫМИ И ИНТЕРЕСНЫМИ, ЧТО Я НЕ ЗАМЕТИЛ, КАК ПРОЛЕТЕЛИ НЕСКОЛЬКО ЧАСОВ. СКОРЕЙ БЫ НОВАЯ ВЫСТАВКА



— ДА, В МАНЕЖЕ ВСЕГДА ХОРОШО! А ГЛАВНОЕ, ЧТО ВНУТРИ ПОЛНОСТЬЮ ДОСТУПНАЯ СРЕДА! ТОЛЬКО ЗИМОЙ НУЖНО БЫТЬ ОСТОРОЖНЫМ С УЛИЧНЫМ ПАНДУСОМ – ОН КРУОВАТ, И БЕЗ ПОМОЩИ НА ТЯЖЕЛОЙ КОЛЯСКЕ БУДЕТ СЛОЖНО.

ГОСУДАРСТВЕННАЯ АКАДЕМИЧЕСКАЯ КАПЕЛЛА САНКТ-ПЕТЕРБУРГА

НАБЕРЕЖНАЯ РЕКИ МОЙКИ, 20

Государственная академическая капелла Санкт-Петербурга – старейшее профессиональное музыкальное учреждение России, ведущее свою историю с 1479 года. Сегодня Капелла представляет собой мультикультурное пространство, гармонично сочетающее мощную классическую базу, высокий уровень исполнительства и креативные индустрии.

Капелла занимается разработкой специальных инклюзивных проектов и программ, экскурсионных маршрутов по комплексу исторических зданий и выставочным экспозициям, размещенных в галерее Капеллы.



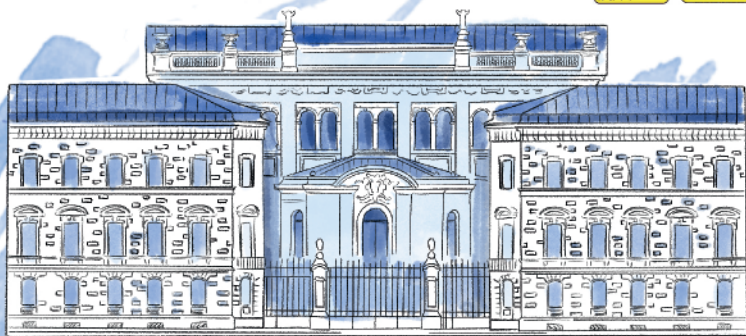
Маршруты:
10, 22



Маршруты:
3, 27, 22



Адмиралтейская,
Гостиный двор, Невский проспект



+7 (812) 710 69 13



— А ГДЕ В ПЕТЕРБУРГЕ МОЖНО ПОСЛУШАТЬ И ДЖАЗ, И ЭТНИЧЕСКУЮ МУЗЫКУ, И ЕЩЕ ЧТОБ В КОНЦЕ СИМФОНИЧЕСКИЙ ОРКЕСТР! ТОЛЬКО ЧТОБЫ ЕЩЕ БЫЛА ДОСТУПНАЯ СРЕДА...

— ЗА ЭТИМ НАДО ЕХАТЬ В ГОСУДАРСТВЕННУЮ АКАДЕМИЧЕСКУЮ КАПЕЛЛУ! У НИХ ТАМ КАЖДЫЙ ДЕНЬ КОНЦЕРТЫ И ВСЕГДА ТАКИЕ РАЗНЫЕ!

— ТОЧНО! ТАМ ЕЩЕ ТАКОЙ ИЗЯЩНЫЙ ОРГАН! НО ДОБРАТЬСЯ-ТО МЫ УСПЕЕМ?

— СПРАШИВАЕШЬ! ВО ДВОР КАПЕЛЛЫ МОЖНО ВЪЕХАТЬ НА СПЕЦТРАНСПОРТЕ, А В САМОМ ЗДАНИИ ПРЕДУСМОТРЕН И ПАНДУС И ЛИФТ. ДОСТУПНОСТЬ ИДЕАЛЬНАЯ!

— НУ, А ЕСЛИ ВСЕ-ТАКИ НЕ УСПЕЕМ?

— ТОГДА ДОЖДЕМСЯ СОТРУДНИКОВ. ОНИ ВСЕГДА ПОМОГУТ!

— И ЧЕГО МЫ ТОГДА ЖДЁМ? ВПЕРЕД!

— УРА!

МУЗЕЙ ТЕАТРАЛЬНОГО И МУЗЫКАЛЬНОГО ИСКУССТВА

НАБЕРЕЖНАЯ РЕКИ ФОНТАНКИ, 34

Коллекция Шереметевского дворца насчитывает более 3 000 музыкальных инструментов и является одной из пяти крупнейших в мире и лучшей в России.

Шереметевский дворец – Музей музыки предлагает для разных категорий посетителей специальные программы и экскурсионные маршруты, видеогиды на русском жестовом языке и циклы интерактивных занятий.



Маршруты:
5, 7, 22



Маршруты:
181, 191, 27, 3, 7



Гостинный двор, Невский проспект,
Достоевская, Владимирская



+7 (812) 318 22 22



— А ТЫ ВОТ ЗНАЛ, ЧТО ФРАЗА «ФИНИТА ЛЯ КОМЕДИЯ» ПОЯВИЛАСЬ ЕЩЁ ВО ВРЕМЕНА ДРЕВНЕГО РИМА?

— НЕТ. А ТЫ ЭТО ОТКУДА ЗНАЕШЬ?

— ДА Я ТУТ СХОДИЛ НА ЭКСКУРСИЮ В ГОСУДАРСТВЕННЫЙ МУЗЕЙ ТЕАТРАЛЬНОГО И МУЗЫКАЛЬНОГО ИСКУССТВА. ТАМ ГИДЫ ПРОСТО ЭКСТРАКЛАССА ТАК ИНТЕРЕСНО РАССКАЗЫВАЛИ, ЧТО ДЛЯ МЕНЯ ВСЁ ТЕАТРАЛЬНЫЙ МИР ПЕРЕВЕРНУЛСЯ! ТЕПЕРЬ ВОТ ЧИТАЮ ПРО ТЕАТР...

— А ШЛЯПА ЭТА У ТЕБЯ ОТКУДА?

— СДЕЛАЛ! В МУЗЕЕ ЖЕ ЕЩЁ ПОКАЗЫВАЛИ ДЕКОРАЦИИ, КОСТЮМЫ, ЗАЛЫ, ТАК ЧТО Я НАСМОТРЕЛСЯ И ВОТ СМАСТЕРИЛ!

— СЛУШАЙ, Я ТОГДА ТОЖЕ ТУДА ХОЧУ!

— А ДАВАЙ И Я С ТОБОЙ ЕЩЁ РАЗ ПОЙДУ. ТОЛЬКО СРАЗУ ПРЕДУПРЕЖДАЮ, ТАМ НА ВХОДЕ НЕСКОЛЬКО СТУПЕНЕК ПРИДЕТСЯ ПРЕОДОЛЕТЬ С ПОМОЩЬЮ ОХРАННИКА, ПОТОМУ ЧТО ПАНДУСА — НЕТ.

ЦЕНТРАЛЬНАЯ ГОРОДСКАЯ ПУБЛИЧНАЯ БИБЛИОТЕКА ИМЕНИ В.В. МАЯКОВСКОГО

НАБЕРЕЖНАЯ РЕКИ ФОНТАНКИ, 44

Центральная городская публичная библиотека В.В. Маяковского – старейшая городская библиотека Санкт-Петербурга, отметившая в 2023 году 155-летний юбилей.

Главное здание библиотеки на Фонтанке, 44 располагает фондом около 500 тысяч книг. Площадка полностью приспособлена для обслуживания посетителей с ограниченными возможностями здоровья, предлагает специализированные сервисы и услуги как в очном, так и дистанционном форматах.



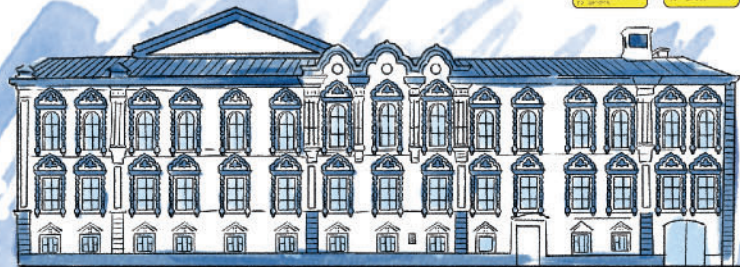
Маршруты:
1, 10, 11, 15, 22, 3, 5, 7, 8



Маршруты:
15, 181, 191



Достоевская, Владимирская,
Гостинный двор, Маяковская



+7 (812) 246 64 00



ГОСУДАРСТВЕННЫЙ РУССКИЙ МУЗЕЙ

УЛ. ИНЖЕНЕРНАЯ, 4

Русский музей – крупнейший в мире музей русского искусства и уникальный архитектурно-художественный комплекс в историческом центре Санкт-Петербурга. Коллекция музея насчитывает более 440 000 экспонатов и охватывает все исторические периоды и тенденции развития русского искусства, начиная с X века.

Для посетителей с инвалидностью доступны услуги и экспозиции музея на 1 и 2 этажах.



Маршруты:
5, 22



Маршруты:
3, 22, 27



Невский проспект,
Гостиный двор, Адмиралтейская



+7 (812) 314 64 24

— ПОЙДЕМ В
ГОСУДАРСТВЕННЫЙ РУССКИЙ
МУЗЕЙ?

— ДАВАЙ!
А КУДА КОНКРЕТНО?

— ВЫБИРАЙ: ЛИБО В ГЛАВНЫЙ
КОРПУС, ЛИБО В БЕНУА.
СОТРУДНИКИ ТАМ СТАРАЮТСЯ, ТАК
ЧТО ПОСЕЩЕНИЕ ОЧЕНЬ УДОБНО.

— ОЙ, НУ, КОНЕЧНО, ПОЙДЕМ! В ПРОШЛЫЙ
РАЗ ЭКСКУРСИЯ БЫЛА ТАКОЙ
ЗАХВАТЫВАЮЩЕЙ, ЧТО Я НЕ ЗАМЕТИЛ, КАК
ОНА ПРОЛЕТЕЛА! ЗАТО НАВСЕГДА НАУЧИЛСЯ
ВЕРЕЩАГИНА ОТ ПОЛЕНОВА ОТЛИЧАТЬ!
ИНТЕРЕСНО, ЧТО ЖЕ В ЭТОТ РАЗ БУДЕТ...

— А ВОТ И
УЗНАЕМ!

САНКТ-ПЕТЕРБУРГСКИЙ АКАДЕМИЧЕСКИЙ ТЕАТР ИМЕНИ ЛЕНСОВЕТА

ВЛАДИМИРСКИЙ ПР., 12

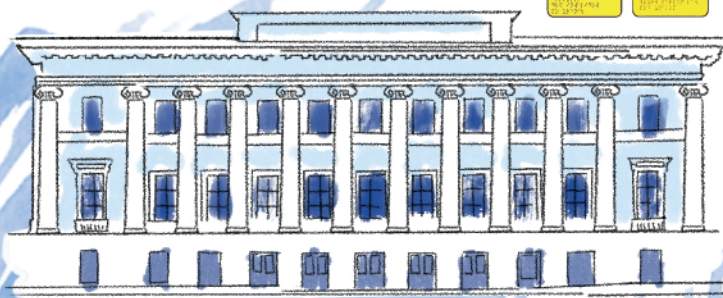
Театр имени Ленсовета – драматический театр в Санкт-Петербурге, созданный в 1933 году под названием «Новый театр». Уникальность постановок театра заключается в гармоничном сочетании традиций психологического театра и остроты постановочных решений.

Театр предоставляет различные формы доступа для посетителей с особыми потребностями, что обеспечивает максимально комфортное пребывание каждого зрителя: современная инфраструктура, удобная навигация внутри театра, портативная индукционная система, сенсорные мультимедийные панели.

 Маршруты:
3, 8, 15

 Маршруты:
191, 26, 3

 Достоевская,
Владимирская, Маяковская



+7 (812) 764 01 87



— Я ЛЮБЛЮ ТЕАТР, НО МНЕ НРАВЯТСЯ ПОСТАНОВКИ, В КОТОРЫХ УВАЖЕНИЕ К КЛАССИКЕ СОЧЕТАЕТСЯ С МЯГКИМ ПОИСКОМ НОВЫХ ФОРМ. НЕ ЗНАЕШЬ, ГДЕ ТАКОЕ МОЖНО ПОСМОТРЕТЬ?

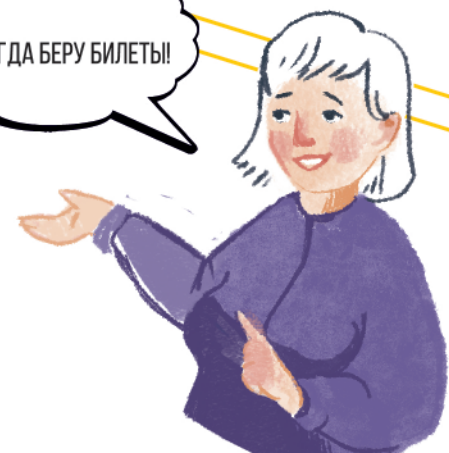
— В ТЕАТРЕ ИМЕНИ ЛЕНСОВЕТА, КОНЕЧНО! ТАМ ЕСТЬ ОЧЕНЬ ИНТЕРЕСНЫЕ СПЕКТАКЛИ.

— А КАК С ДОСТУПНОСТЬЮ?



— ОЧЕНЬ ХОРОШО! В ЗАЛЕ ЕСТЬ УДОБНЫЕ МЕСТА ДЛЯ КОЛЯСОК, ОТКУДА ВСЁ ОТЛИЧНО ВИДНО!

— ТОГДА БЕРУ БИЛЕТЫ!



ДРАМАТИЧЕСКИЙ ТЕАТР «НА ЛИТЕЙНОМ»

ЛИТЕЙНЫЙ ПР., 51

Театр «На Литейном» – один из старейших драматических театров Санкт-Петербурга, начавших свою работу в 1909 году. Сегодня в его репертуаре более 50 спектаклей, поставленных как по классическим произведениям, так и по работам современных драматургов.

Необходимая помощь зрителям с ограниченными возможностями здоровья оказывается сотрудниками театра, прошедшими профильное обучение. Посетителям также доступны услуги по тифлокомментированию спектаклей, разработаны мнемосхемы и запущена система «Говорящий город».



Маршруты:
1, 5, 7, 10, 11, 22



Маршруты:
3, 7, 22, 24, 27



Маяковская,
Достоевская, Владимирская



+7 (812) 273 53 35

— ЗАЕДЕМ К СОСЕДУ АХМАТОВОЙ?

— К КОМУ?

— НУ ВОТ ДОМ, РЯДОМ С МУЗЕЕМ АХМАТОВОЙ. ЭТО ДРАМАТИЧЕСКИЙ ТЕАТР НА ЛИТЕЙНОМ. ВОТ В ЭТОМ МИЛОМ ОТРЕМОНТИРОВАННОМ ДВОРИКЕ СКРЫВАЕТСЯ НАСТОЯЩАЯ СОКРОВИЩНИЦА ЛЮДСКИХ СУДЕБ, ДРАМ И КОМЕДИЙ!

— ОГО!

— ДА, РЕПЕРТУАР ТАМ ОЧЕНЬ РАЗНООБРАЗНЫЙ! СПЕКТАКЛИ НА ЛЮБОЙ ВКУС.

— А КАК МЫ...

— НЕ ВОЛНУЙСЯ ПО ПОВОДУ ДОСТУПНОСТИ. ТАМ НЕ ТОЛЬКО ВСЁ ПРОДУМАНО, НО И ОХРАННИК ВСЕГДА ПОМОГАЕТ!

РОССИЙСКИЙ ЭТНОГРАФИЧЕСКИЙ МУЗЕЙ

УЛ. ИНЖЕНЕРНАЯ, 4/1

Российский этнографический музей – один из крупнейших этнографических музеев мира, в коллекции которого памятники по 157 народам и этнографическим группам России и сопредельных стран.

Для комфортного пребывания разных категорий посетителей в музее предусмотрены специализированные экскурсионные маршруты, необходимая инфраструктура и визуальная навигация внутри музея, информационные стенды и аудиогид по экспозициям.



Маршруты:
5, 22



Маршруты:
3, 22, 27



Невский проспект,
Гостинный двор, Адмиралтейская



+ 7 (812) 570 54 21

— ОСТАНОВИСЬ! МЫ НЕ ДОЛЖНЫ СОВЕРШАТЬ ПРЕСТУПЛЕНИЕ!

— ЧТО? О ЧЁМ ТЫ?

— РАЗВЕ ТЫ НЕ ВИДИШЬ? МЫ ЧУТЬ НЕ ПРОШЛИ МИМО ОДНОГО ИЗ ОСНОВНЫХ МУЗЕЕВ НЕ ТОЛЬКО НАШЕГО ГОРОДА, НО И СТРАНЫ — ЭТНОГРАФИЧЕСКОГО МУЗЕЯ! НЕ ЗАЙТИ ВНУТРЬ БУДЕТ ПРЕСТУПЛЕНИЕМ.

— ОГО, ВОТ ЭТО ДА! КАК МНОГО ТУТ ВСЕГО!

— ЭТО ТАК: КОЛЛЕКЦИЮ ЭКСПОНАТОВ СОБИРАЛИ СО ВСЕЙ РОССИИ!

— ДЕЙСТВИТЕЛЬНО, ЗНАЧЕНИЕ ЭТОЙ КОЛЛЕКЦИИ НЕВОЗМОЖНО ПЕРЕОЦЕНИТЬ..

— А С ЭКСКУРСИЕЙ ЗДЕСЬ, КСТАТИ, ЕЩЁ ИНТЕРЕСНЕЙ!

ZARENKOV GALLERY

УЛ. СОЦИАЛИСТИЧЕСКАЯ, 21, 10 ЭТАЖ

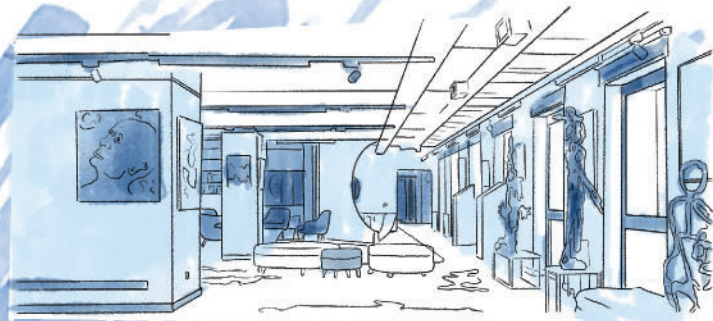
Zarenkov Gallery – современное арт-пространство, объединяющее разные направления и виды искусства: живопись, фотография, скульптура и VR-искусство. Здесь проходят выставки, лекции, творческие встречи, семинары, конференции и концерты.

Пространство галереи приспособлено для посетителей с нарушениями функции опорно-двигательного аппарата.

Литовский проспект,
Звенигородская, Обводный канал



Маршруты:
3



+7 (904) 550 55 22

— НЕ ХОЧЕШЬ В ZARENKOV GALLERY? ТАМ НОВАЯ ВЫСТАВКА.

— НУ, КОНЕЧНО, ХОЧУ! В ПРОШЛЫЙ РАЗ МНЕ ТАК ПОНРАВИЛОСЬ! А ТОТ ВИД С ТЕРРАСЫ НА ГОРОД...КАКИЕ КРАСИВЫЕ ФОТОГРАФИИ ПОЛУЧИЛИСЬ!

— А МНЕ ВОТ БОЛЬШЕ ЗАПОМНИЛСЯ САМОИГРАЮЩИЙ РОЯЛЬ И ИХ ФИШКА С ДОПОЛНЕННОЙ РЕАЛЬНОСТЬЮ...ВОТ БЫ СНОВА ПОПРОБОВАТЬ...

— ДА, ЧУВСТВУЮ, ЧТО И В ЭТОТ РАЗ МЫ ТАМ НАДОЛГО ЗАДЕРЖИМСЯ!

МУЗЕЙ ФАБЕРЖЕ

НАБЕРЕЖНАЯ РЕКИ ФОНТАНКИ, 21

Музей Фаберже – уникальный частный музей Санкт-Петербурга, основу которого составляет крупнейшая коллекция шедевров фирмы Карла Фаберже. На сегодняшний день собрание музея насчитывает более 4 000 экспонатов, в котором представлены знаменитые пасхальные яйца, фантазийные предметы, ювелирные украшения, столовое серебро, интерьерные и культовые предметы.

Музей Фаберже предоставляет различные формы доступа и ознакомления с экспозицией для посетителей с особыми потребностями.



Маршруты:
5, 22



Маршруты:
181, 191, 24, 3, 7



Адмиралтейская,
Садовая, Спасская



+7 (812) 333 26 55

— ЧТО ЭТО ЗА ВОЛШЕБНОЕ МЕСТО? ЧТО ЗА СКАЗОЧНЫЙ ДВОРЕЦ?

— ЭТО МУЗЕЙ ФАБЕРЖЕ!

— Я ДАВНО МЕЧТАЛ УВИДЕТЬ ЗНАМЕНИТЫЕ ПАСХАЛЬНЫЕ ЯЙЦА ФАБЕРЖЕ! ЭТО ЖЕ ТАКАЯ КРАСИВАЯ ТОНКАЯ РАБОТА!

— А ЕЩЁ БОГАТАЯ ИСТОРИЯ, О КОТОРОЙ ТЕБЕ С БОЛЬШИМ УДОВОЛЬСТВИЕМ РАССКАЖУТ ЭКСКУРСОВОДЫ.

— ХОЧУ ВСЁ-ВСЁ-ВСЁ УВИДЕТЬ.

ВЕЗДЕ ДОСТУПНОСТЬ ПОЧТИ ИДЕАЛЬНАЯ: В ХОЛЛЕ, ФОЙЕ, КАФЕ И ДАЖЕ МАГАЗИНЕ. ЕСТЬ, ПРАВДА, ТРИ СТУПЕНЬКИ, НО ИХ ПРЕОДОЛЕТЬ ПОМОГУТ ОХРАННИКИ

ТЕАТР ЭСТРАДЫ ИМЕНИ АРКАДИЯ РАЙКИНА

УЛ. БОЛЬШАЯ КОНЮШЕННАЯ, 27

Театр эстрады имени Аркадия Райкина – первый в СССР государственный профессиональный театр эстрады, открывшийся в Ленинграде в 1939 году.

Сегодня это один из первых театров Санкт-Петербурга, который начал развивать городскую инклюзивную культурную среду. Благодаря одновременному переводу на русский жестовый язык глухие и слабослышащие зрители могут смотреть спектакли театра и посещать экскурсии по закулисыю.



Маршруты:
I, IO, II, 22, 5, 7



Маршруты:
19I, 22, 24, 27, 3



Адмиралтейская,
Гостинный двор, Невский проспект



+7 (960) 279 07 90

Я ТУТ ПРОЧИТАЛ, ЧТО СМЕХ ПРОДЛЕВАЕТ ЖИЗНЬ. ПОЭТОМУ ХОЧУ ПОСМОТРЕТЬ ЧТО-НИБУДЬ ВЕСЁЛОЕ. ПОДБЕРЁМ КАКУЮ-НИБУДЬ КОМЕДИЮ В ИНТЕРНЕТЕ?

— ЕСТЬ ИДЕЯ ПОЛУЧШЕ! ОТПРАВИМСЯ НА СПЕКТАКЛЬ В ТЕАТР ЭСТРАДЫ. ТАМ ТАКИЕ ЯРКИЕ ДЕКОРАЦИИ И КОСТУМЫ, ТАКОЙ ПРОСТОЙ И ПОНЯТНЫЙ ЮМОР, ЧТО ХОРОШЕЕ НАСТРОЕНИЕ ТЕБЕ ОБЕСПЕЧЕНО!

— Я БЫ С РАДОСТЬЮ, НО...

— НЕ ВОЛНУЙСЯ!
ЗАЛ ТЕАТРА ОБОРУДОВАН ШИРОКИМИ ДВЕРНЫМИ ПРОЁМАМИ ДЛЯ КОЛЯСОК. МНОГИЕ СПЕКТАКЛИ СОПРОВОЖДАЮТСЯ БЛЕСТЯЩИМ СУРДОПЕРЕВОДОМ, А СУРДОПЕРЕВОДЧИКА ПРЕКРАСНО ВИДНО НА ПЕРВЫХ ПЯТИ РЯДАХ С ПЕРВОГО ПО ЧЕТВЁРТОЕ МЕСТО!

— А, ЕСЛИ ОНИ ЗАНЯТЫ?

— ЭТО МАЛОВЕРОЯТНО — ТЕАТР СПЕЦИАЛЬНО РЕЗЕРВИРУЕТ ЭТИ МЕСТА ДЛЯ ТЕХ, КОМУ ОНИ ДЕЙСТВИТЕЛЬНО НУЖНЫ. НО ДАЖЕ, ЕСЛИ И ТАК, ЕСТЬ ЕЩЁ ПЕРВЫЕ ТРИ МЕСТА НА ШЕСТОМ РЯДУ, ОТКУДА СУРДОПЕРЕВОДЧИК ВИДЕН, КАК НА ЛАДОНИ.

— УБЕДИЛА! А ЧТО БУДЕМ СМОТРЕТЬ?

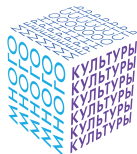
— А ВОТ СЕЙЧАС ПОЗВОНИМ АДМИНИСТРАТОРУ, ЗАБРОНИРУЕМ МЕСТА ДЛЯ КОЛЯСКИ НА СПЕКТАКЛЬ С СУРДОПЕРЕВОДОМ И УЗНАЕМ!



ПОЛЕЗНЫЕ РЕСУРСЫ

ЛЕНДИНГ «МНОГОМЕРНОСТЬ КУЛЬТУРЫ»

<https://icp.spb.ru/mk/>



Специальный сайт «Многомерность культуры» создан для эффективной коммуникации с участниками и партнерами одноименного проекта. На лендинге можно не только узнать информацию о самом проекте, познакомиться с последними новостями и расписанием мероприятий, но и заполнить анкету участника или волонтера.

ПОРТАЛ «КУЛЬТУРА ПЕТЕРБУРГА»



<https://spbcult.ru/>

Информационная поддержка инклюзивных проектов Санкт-Петербурга осуществляется на портале «Культура Петербурга» – Интернет-пространстве, рассказывающем о многообразии событий, персоналий, аспектов, жанров и направлений, связанных с культурной жизнью города.

На сайте регулярно выходят тематические статьи, новости и интервью, специальная рубрика «Культурная инклюзия» каждую неделю информирует о событиях, доступных для людей с инвалидностью.

САЙТ «ДОСТУПНАЯ СРЕДА ЖИЗНЕДЕЯТЕЛЬНОСТИ ИНВАЛИДОВ САНКТ-ПЕТЕРБУРГА»

<https://www.city4you.spb.ru/>

Интернет-ресурс Комитета по социальной политике Санкт-Петербурга предоставляет информацию о доступности различных учреждений города, в том числе и культурных объектов, технических средствах реабилитации и специальном транспортном обслуживании.



**ИНСТИТУТ
КУЛЬТУРНЫХ
ПРОГРАММ**

Санкт-Петербург

Санкт-Петербургское государственное бюджетное
учреждение дополнительного
профессионального образования
«Институт культурных программ»

Санкт-Петербург, ул. Рубинштейна, 8
Тел. (812) 312-95-72
ikp@cult.gugov.spb.ru

www.spbicp.ru

© Институт культурных программ
2023

